



ООО «ЯрСтрой»
завод вибропрессованных
и железобетонных изделий
ПРАЙС-ЛИСТ

+7 (4742) 240-468
+7 (903) 643-88-23
+7 (962) 352-02-62



yarstroy48.ru
yarstroy48@mail.ru



*Цена действительна с 05.03.2026

Элементы колодцев

Составные части конструкции сборного ЖБИ колодца	Наименование	Размеры, мм (диаметр внешний, внутренний, высота)	Масса, т	Объем бетона, м ³	Цена, руб. с НДС
Кольцо стеновое	Кольцо КС 7.3	∅ 860*700*290	0,122	0,049	1 950
	Кольцо КС 7.6	∅ 860*700*590	0,25	0,1	2 300
	Кольцо КС 7.9	∅ 860*700*890	0,41	0,151	2 400
	Кольцо КС 10.3	∅ 1160*1000*290	0,192	0,079	2 210
	Кольцо КС 10.6	∅ 1160*1000*590	0,383	0,16	3 200
	Кольцо КС 10.9	∅ 1160*1000*890	0,59	0,242	3 600
	Кольцо КС 15.3	∅ 1680*1500*290	0,31	0,13	2 800
	Кольцо КС 15.6	∅ 1680*1500*590	0,624	0,265	4 270
	Кольцо КС 15.9	∅ 1680*1500*890	0,946	0,4	5 020
	Кольцо КС 20.3	∅ 2200*2000*290	0,49	0,53	5 140
	Кольцо КС 20.6	∅ 2200*2000*590	0,94	0,389	8 430
	Кольцо КС 20.9	∅ 2200*2000*890	1,39	0,587	9 160
	Кольцо БКС 10.9	∅ 1160*1000*890	0,59	0,242	3 400
	Кольцо БКС 15.9	∅ 1680*1500*890	0,946	0,4	4 750
	Кольцо БКС 20.9	∅ 2200*2000*890	1,39	0,587	8 750
Кольцо стеновое конусное	КСК 10.7.9 (кольцо на конус)	∅ 1160*700*890	0,455	0,2	4 800
	КСК 15.7.9 (кольцо на конус)	∅ 1680*700*890	0,725	0,4	7 180
Кольцо опорное	Кольцо опорное КО-6	∅ 840*580*70	0,05	0,02	1 520
Верхнее доборное кольцо	Кольцо с крышкой ВКД-10	∅ 1160*1000*890	0,719	0,37	10 420
	Кольцо с крышкой ВКД-15	∅ 1680*1500*890	1,35	0,65	11 980
Нижнее доборное кольцо	Кольцо с дном НКД-10	∅ 1160*1000*890	0,846	0,4	8 870
	Кольцо с дном НКД-15	∅ 1680*1500*890	1,55	0,68	12 150
Плита перекрытия колодца	Крышка 1ПП 10-10	∅ 1160*690*100	0,153	0,08	3 020
	Крышка 1ПП 10-15	∅ 1160*680*150	0,225	0,1	3 530
	Крышка 1ПП 10-18	∅ 1160*680*180	0,344	0,2	5 040
	Крышка 1ПП 15-13	∅ 1680*690*130	0,492	0,21	4 950
	Крышка 1ПП 15-15	∅ 1680*690*150	0,585	0,27	7 330
	Крышка 1ПП 15-20	∅ 1680*690*200	0,855	0,34	9 860
	Крышка 1ПП 20-15	∅ 2200*680*150	1,165	0,51	9 060
	Крышка 1ПП 20-2	∅ 2200*690*150	1,38	0,51	15 590
	Плита ливневого колодца П 12.40	∅ 1160*170	0,32	0,06	4 470



Кольца колодезные



Кольца на конус



Кольца опорные



Плиты перекрытия
колодцев



ООО «ЯрСтрой»
завод вибропрессованных
и железобетонных изделий
ПРАЙС-ЛИСТ

+7 (4742) 240-468
+7 (903) 643-88-23
+7 (962) 352-02-62



yarstroy48.ru
yarstroy48@mail.ru



*Цена действительна с 05.03.2026

Элементы бетонных колодцев

Составные части конструкции сборного ЖБИ колодца	Наименование	Размеры, мм	Масса, т	Объем бетона, м3	Цена, руб. с НДС
Плита дорожная с нишей для люка	ПД-6	∅ 2500*1750*220	2,26		24 700
	ПО-2	1450*1500*120*700	0,55	0,22	8 950
Плита перекрытия с отверстием для лотков и каналов	ПО-3	1750*1500*160	0,9	0,36	14 670
	ПО-4	2300*1500*200	1,4	0,61	22 820
Плита днища колодца	Плита днища ПН 10	∅ 1160*100	0,248	0,18	3 530
	Плита днища ПН 15	∅ 1680*130	0,56	0,38	4 930
	Плита днища ПН 20	∅ 2200*150	1,48	0,49	9 160
Люк колодца	Крышка люка КТК-60	∅ 750*160	0,13		2 530
	Крышка люка КТК-70	∅ 850*160	0,174		2 660
	Люк полимерный, нагрузка до 1,5т	∅ 730	0,018		1 800
	Люк полимерный, нагрузка до 3т	∅ 730	0,029		2 230
	Люк полимерный, нагрузка до 6т	∅ 730	0,045		3 790
	Люк полимерный, нагрузка до 15т	∅ 730	0,053		4 530
	Люк железобетонный типа «Л»	∅ 790*70	0,09		1 720
	Люк чугунный Т (С250) 870*120	∅ 870	0,098		16 830

*Цена действительна с 05.03.2026

Фундаментные блоки вибропрессованные

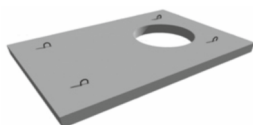
	Номенклатурное наименование	Размеры (д*ш*в), мм	Масса, т	Объем, м3	Цена, руб./шт. с НДС
Блоки ФБС 900, F50 B12.5	ФБС 9.3.6-т	880*300*580	0,35	0,146	1 640
	ФБС 9.4.3-т	880*400*280	0,243	0,1	1 440
	ФБС 9.4.6-т	880*400*580	0,47	0,195	1 810
	ФБС 9.5.6-т	880*500*580	0,59	0,245	2 090
	ФБС 9.6.6-т	880*600*580	0,705	0,294	2 520
Блоки ФБС 1200, F50 B12.5	ФБС 12.3.6-т	1180*300*580	0,49	0,203	1 900
	ФБС 12.4.3-т	1180*400*280	0,31	0,127	1 680
	ФБС 12.4.6-т	1180*400*580	0,64	0,265	2 190
	ФБС 12.5.3-т	1180*500*280	0,38	0,159	1 840
	ФБС 12.5.6-т	1180*500*580	0,79	0,331	2 730
	ФБС 12.6.3-т	1180*600*280	0,46	0,191	2 080
	ФБС 12.6.6-т	1180*600*580	0,957	0,398	3 200
Блоки ФБС 2400, F50 B12.5	ФБС 24.3.6-т	2380*300*580	0,977	0,406	3 050
	ФБС 24.4.6-т	2380*400*580	1,306	0,543	3 980
	ФБС 24.5.6-т	2380*500*580	1,63	0,679	4 990
	ФБС 24.6.6-т	2380*600*580	1,958	0,815	5 950

Шлакоблоки

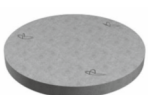
	Номенклатурное наименование	Размеры (д*ш*в), мм	Масса, т	Количество на поддоне, шт	Цена, руб./шт.
Шлакоблоки прессованные	Шлакоблок перегородочный	390*90*190	0,011	110	45



Плита днища колодцев



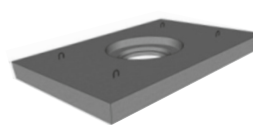
Плиты перекрытия с отверстиями для лотков и каналов



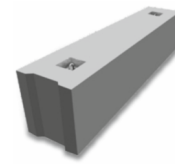
Бетонные люки



Полимерные люки



Плита дорожная с нишей для лотка



Фундаментные блоки вибропрессованные



ООО «ЯрСтрой»
завод вибропрессованных
и железобетонных изделий
ПРАЙС-ЛИСТ

+7 (4742) 240-468
+7 (903) 643-88-23
+7 (962) 352-02-62



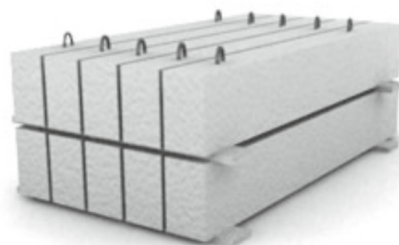
yarstroy48.ru
yarstroy48@mail.ru



*Цена действительна с 05.03.2026

Перемычки брусковые

	Номенклатурное наименование	Размеры (д*ш*в), мм	Масса, т	Объем, м ³	Цена, руб/шт.
5ПБ	5ПБ 18-27-п	1810*250*220	0,25	0,1	4 480
	5ПБ 21-27-п	2070*250*220	0,285	0,114	4 890
	5ПБ 25-27-п	2460*250*220	0,338	0,135	5 640
	5ПБ 25-37-п	2460*250*220	0,338	0,135	7 200
	5ПБ 27-27-п	2720*250*220	0,375	0,15	6 090
	5ПБ 27-37-п	2720*250*220	0,41	0,15	7 280
	5ПБ 30-27-п	2980*250*220	0,41	0,164	6 470
	5ПБ 30-37-п	2980*250*220	0,41	0,164	7 720
	5ПБ 31-27-п	3080*250*220	0,428	0,171	6 980
	5ПБ 34-20-п	3370*250*220	0,463	0,18	8 070
	5ПБ 36-20-п	3630*250*220	0,5	0,2	9 780
8ПБ	8ПБ 10-1-п	1030*120*90	0,028	0,011	520
	8ПБ 13-1-п	1290*120*90	0,035	0,014	630
	8ПБ 16-1-п	1550*120*90	0,042	0,017	670
	8ПБ 17-2-п	1680*120*90	0,045	0,018	790
	8ПБ 19-3-п	1940*120*90	0,052	0,021	910
9ПБ	9ПБ 13-37-п	1290*120*190	0,08	0,029	1 010
	9ПБ 16-37-п	1550*120*190	0,09	0,035	1 420
	9ПБ 18-37-п	1810*120*190	0,1	0,041	1 760
	9ПБ 18-8-п	1810*120*190	0,1	0,041	1 270
	9ПБ 21-8-п	2070*120*190	0,12	0,047	1 490
	9ПБ 22-3-п	2200*120*190	0,13	0,05	1 530
	9ПБ 25-3-п	2460*120*190	0,14	0,056	1 540
	9ПБ 25-8-п	2460*120*190	0,14	0,056	1 680
	9ПБ 26-4-п	2590*120*190	0,15	0,059	1 620
	9ПБ 27-8-п	2720*120*190	0,155	0,062	1 840
	9ПБ 29-4-п	2850*120*190	0,162	0,065	1 770
9ПБ 30-4-п	2980*120*190	0,17	0,068	1 810	
10ПБ	10ПБ 18-27-п	1810*250*190	0,22	0,086	2 840
	10ПБ 21-27-п	2070*250*190	0,25	0,098	3 430
	10ПБ 25-27-п	2450*250*190	0,29	0,117	4 820
	10ПБ 25-37-п	2460*250*190	0,29	0,117	5 620
	10ПБ 27-27-п	2720*250*190	0,32	0,129	6 220
	10ПБ 27-37-п	2720*250*190	0,32	0,129	10 280



Железобетонные
перемычки